



Andar come fossimo acqua

*Le acque scorrono, si infilano nel sottosuolo, riemergono.
Ma dove vanno davvero le acque? E' perchè?*

Cercando di capirne il percorso, ne scopriremo gli usi agricoli, depurativi, energetici, passati e presenti, nel paesaggio di Chiaravalle.

Domenica 29 settembre 2024 - dalle ore 15:00 alle 18:00



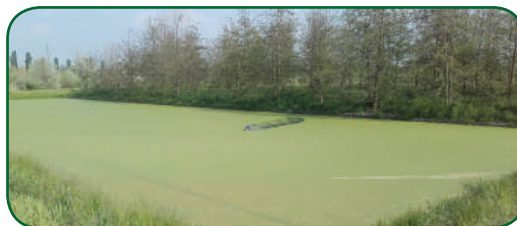
*Manufatto Gregotti:
come si misura l'acqua*



*Nodo idraulico nei pressi di Cascina
S. Bernardo: dove vanno le acque?*



*Marcita: da dove arriva l'acqua che bagna
la marcita e come si distribuisce?*



*Vasca di fitodepurazione: come si depu-
rano le acque?*

Punto di ritrovo:

**Parcheggio Parco Vettabbia, angolo Via San Dionigi - Via S. Arialdo
presso il ponte in legno all'ingresso del Parco Vettabbia
partecipanti 10-30**

**Registrazione: staff@lambrolucente.eu
3356327985**



Comune di
Milano

